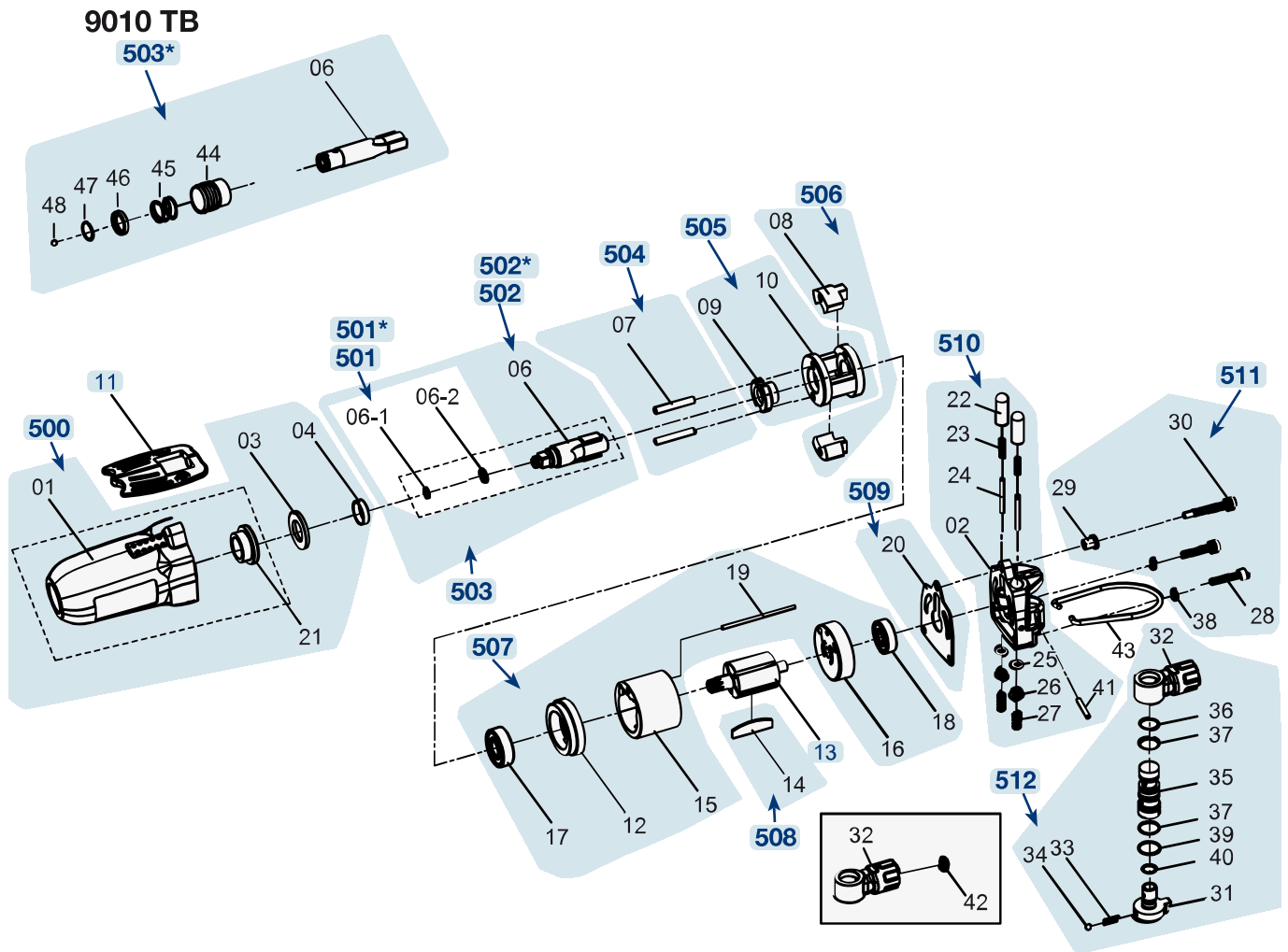




Ersatzteile 9010 T

Spare parts · Pièces de rechange



| Pos | HAZET No. | Bezeichnung | Designation | Désignation |  |
|-----|--------------|---|--|---|---|
| 11 | 9010-01 | Abzughebel · Inhalt: 11 | Trigger · Contents: 11 | Lever de tirage · Contenu : 11 | 1 |
| 13 | 9010-02 | Rotor · Inhalt: 13 | Rotor · Contents: 13 | Rotor · Contenu : 13 | 1 |
| 500 | 9010-03 | Gehäuse · Inhalt: 01 · 03 · 04 · 21 | Housing · Contents: 01 · 03 · 04 · 21 | Boîtier · Contenu : 01 · 03 · 04 · 21 | 4 |
| 501 | 9010-04 | Ring Satz · Inhalt: 06-1 · 06-2 | Ring set · Contents: 06-1 · 06-2 | Jeu de bagues · Contenu : 06-1 · 06-2 | 2 |
| 501 | 9011-04 | Ring Satz | Ring set | Jeu de bagues | 2 |
| 502 | 9010 T-05/3 | Vierkant · mit Ring Satz · Inhalt: 06 · 06-1 · 06-2 | Square · with ring set · Contents: 06 · 06-1 · 06-2 | Carré · avec jeu de bagues · Contenu : 06 · 06-1 · 06-2 | 3 |
| 502 | 9011 T-05/3 | Vierkant · mit Ring Satz · Inhalt: 06 · 06-1 · 06-2 | Square · with ring set · Contents: 06 · 06-1 · 06-2 | Carré · avec jeu de bagues · Contenu : 06 · 06-1 · 06-2 | 3 |
| 503 | 9010 TB-05/6 | Vierkant · mit Bit-Aufnahme · Inhalt: 06 · 44 · 45 · 46 · 47 · 48 | Square · with bit socket · Contents: 06 · 44 · 45 · 46 · 47 · 48 | Carré · avec intégration d'embouts-tournevis (bits) · Contenu : 06 · 44 · 45 · 46 · 47 · 48 | 6 |

| Pos | HAZET No. | Bezeichnung | Designation | Désignation |  |
|-----|---------------------|--|---|--|---|
| 504 | 9010-06/2 | Stift · Inhalt: 07 (2x) | <i>Pin · Contents: 07 (2x)</i> | <i>Goupille · Contenu : 07 (2x)</i> | 2 |
| 505 | 9010-07/2 | Schlagwerk-Korb · Inhalt: 09 · 10 | <i>Striking mechanism frame · Contents: 09 · 10</i> | <i>Cage de mécanisme de frappe · Contenu : 09 · 10</i> | 2 |
| 506 | 9010-08/2 | Schlagwerk- / Hammer Satz · Inhalt: 08 (2x) | <i>Striking mechanism / hammer set · Contents: 08 (2x)</i> | <i>Jeu de mécanismes de frappe / de marteaux · Contenu : 08 (2x)</i> | 2 |
| 507 | 9010-09/6 | Zylindereinheit · Inhalt: 12 · 15 · 16 · 17 · 18 · 19 | <i>Cylinder unit · Contents: 12 · 15 · 16 · 17 · 18 · 19</i> | <i>Unité de vérin · Contenu : 12 · 15 · 16 · 17 · 18 · 19</i> | 6 |
| 508 | 9010-010/5 | Lamellen · Inhalt: 14 (5x) | <i>Blades · Contents: 14 (5x)</i> | <i>Lamelles · Contenu : 14 (5x)</i> | 5 |
| 509 | 9010-011/10 | Dichtungs Satz · Inhalt: 20 (1x) | <i>Gasket set · Contents: 20 (1x)</i> | <i>Jeu de joints · Contenu : 20 (1x)</i> | 10 |
| 510 | 9010-012/14 | Gehäuse · hinten · Inhalt: 02 · 22 (2x) · 23 (2x) · 24 (2x) · 25 (2x) · 26 (2x) · 27 (2x) · 41 | <i>Housing · rear · Contents: 02 · 22 (2x) · 23 (2x) · 24 (2x) · 25 (2x) · 26 (2x) · 27 (2x) · 41</i> | <i>Boîtier · arrière · Contenu : 02 · 22 (2x) · 23 (2x) · 24 (2x) · 25 (2x) · 26 (2x) · 27 (2x) · 41</i> | 3 |
| 511 | 9010-013/6 | Schrauben Satz · Inhalt: 28 (2x) · 29 · 30 · 38 (2x) | <i>Screw set · Contents: 28 (2x) · 29 · 30 · 38 (2x)</i> | <i>Jeu de vis · Contenu : 28 (2x) · 29 · 30 · 38 (2x)</i> | 6 |
| 512 | 9010-014/12 | Luftinlass · Inhalt: 32 · 32 · 33 · 34 · 35 · 36 · 37 (2x) · 39 · 40 · 42 · 43 | <i>Air inlet · Contents: 32 · 32 · 33 · 34 · 35 · 36 · 37 (2x) · 39 · 40 · 42 · 43</i> | <i>Admission d'air · Contenu : 32 · 32 · 33 · 34 · 35 · 36 · 37 (2x) · 39 · 40 · 42 · 43</i> | 12 |

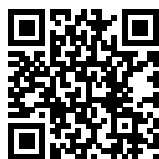


DE

HAZET Service online:
www.hazet.de/de/home/service/



EN



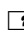

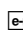
DE

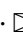
HAZET Ersatzteil-Shop
HAZET Spare-parts-shop:
www.hazet.de/ersatzteil-shop




EN

Zur Bestellung und für Rückfragen wenden Sie sich bitte an unsere Service-Abteilung
For Orders and questions please refer to our service-centre

 +49 (0) 21 91 / 7 92 355 ·  +49 (0) 21 91 / 7 92 523 ·  service-center@hazet.de

HAZET-WERK – Hermann Zerver GmbH & Co. KG ·  10 04 61 · 42804 REMSCHEID

 Güldenwerther Bahnhofstrasse 25 – 29 · 42857 REMSCHEID · GERMANY