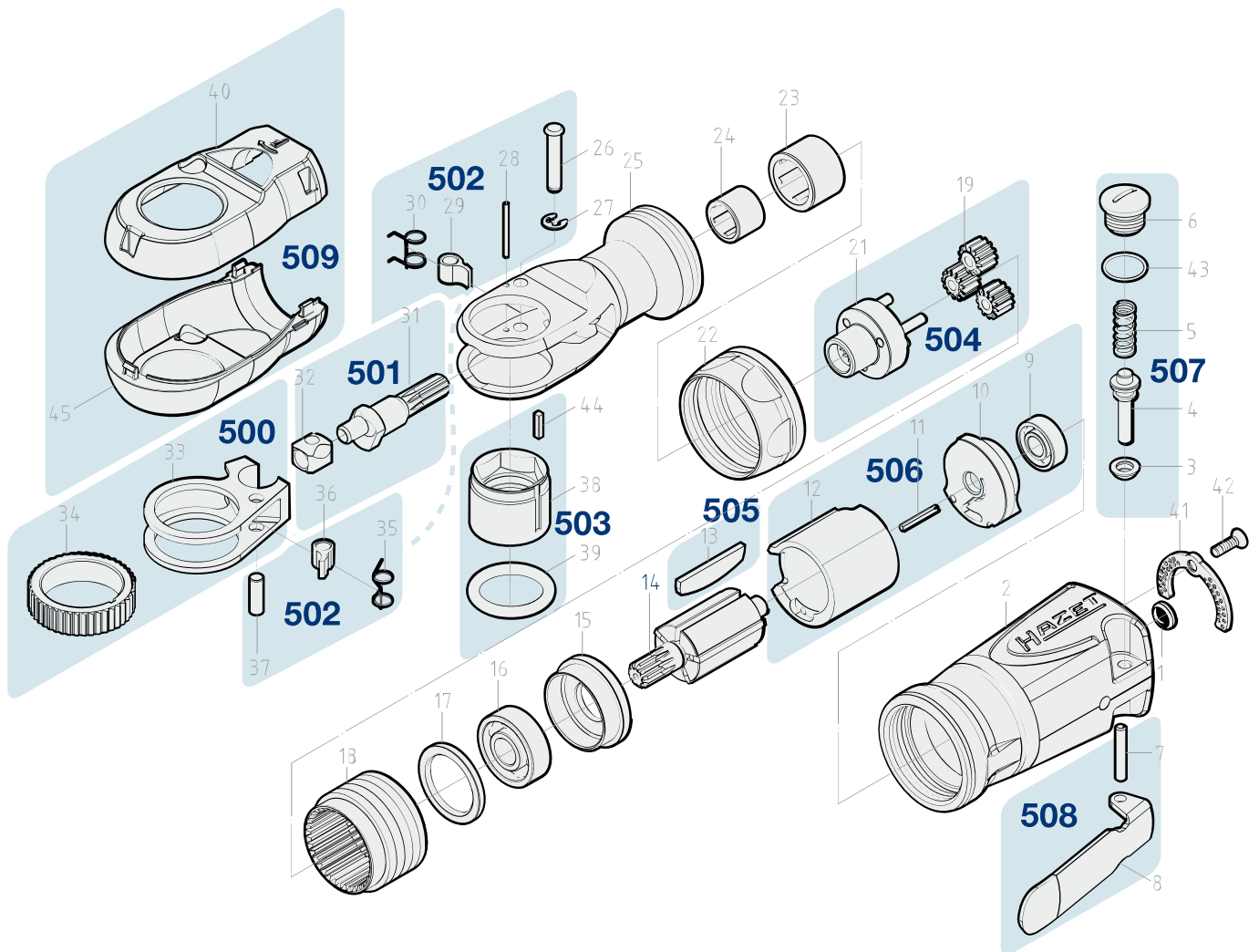




# Ersatzteile 9023 M-1

Spare parts · Pièces de rechange



Pos	HAZET No.	Bezeichnung	Designation	Désignation	
14	9033 M-01	Rotor · Inhalt: 14	Rotor · Contents: 14	Rotor · Contenu : 14	1
500	9023 M-1-01/2	Gabel · Inhalt: 33 · 34	Fork · Contents: 33 · 34	Fourche · Contenu : 33 · 34	2
501	9023 M-1-02/2	Kurbelwelle · Inhalt: 31 · 32	Crankshaft · Contents: 31 · 32	Vilebrequin · Contenu : 31 · 32	2
502	9023 M-1-03/8	Befestigungs Satz · Inhalt: 31 · 32	Fastening set · Contents: 31 · 32	Jeu de fixation · Contenu : 31 · 32	8
503	9023 M-1-04/3	Führungsbuchse · Inhalt: 26 · 27 · 28 · 29 · 30 · 35 · 36 · 37	Guide bushing · Contents: 26 · 27 · 28 · 29 · 30 · 35 · 36 · 37	Douille de guidage · Contenu : 26 · 27 · 28 · 29 · 30 · 35 · 36 · 37	3
504	9023 M-1-05/4	Planetengetriebe · Inhalt: 38 · 39 · 44	Planetary gear · Contents: 38 · 39 · 44	Réducteur planétaire · Contenu : 38 · 39 · 44	4
505	9032 M-02/5	Lamellen · Inhalt: 13 (5x)	Blades · Contents: 13 (5x)	Lamelles · Contenu : 13 (5x)	5
506	9032 M-03/4	Zylindereinheit · hinten · Inhalt: 9 · 10 · 11 · 12	Cylinder unit · rear · Contents: 9 · 10 · 11 · 12	Unité de vérin · arrière · Contenu : 9 · 10 · 11 · 12	4

Pos	<b>HAZET</b> No.	Bezeichnung	Designation	Désignation	
507	9032 M-04/5	Steuerungsventil · Inhalt: 3 · 4 · 5 · 26 · 6	Control valve · Contents: 3 · 4 · 5 · 26 · 6	Valve de commande · Contenu : 3 · 4 · 5 · 26 · 6	4
508	9023 M-1-06/2	Abzughebel · Inhalt: 19 (3x) · 21	Trigger · Contents: 19 (3x) · 21	Levier de tirage · Contenu : 19 (3x) · 21	2
509	9023 M-1-07/2	Kunststoffabdeckung · Inhalt: 40 · 45	Plastic cover · Contents: 40 · 45	Housse en matière plastique · Contenu : 40 · 45	3



DE

HAZET Service online:  
[www.hazet.de/de/home/service/](http://www.hazet.de/de/home/service/)



EN




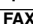
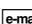
DE


HAZET Ersatzteil-Shop  
 HAZET Spare-parts-shop:  
[www.hazet.de/ersatzteil-shop](http://www.hazet.de/ersatzteil-shop)




EN

Zur Bestellung und für Rückfragen wenden Sie sich bitte an unsere Service-Abteilung  
 For Orders and questions please refer to our service-centre

 +49 (0) 21 91 / 7 92 355 ·  +49 (0) 21 91 / 7 92 523 ·  [service-center@hazet.de](mailto:service-center@hazet.de)

**HAZET-WERK** – Hermann Zerver GmbH & Co. KG ·  10 04 61 · 42804 REMSCHEID

 Gùldenwerther Bahnhofstrasse 25 – 29 · 42857 REMSCHEID · GERMANY