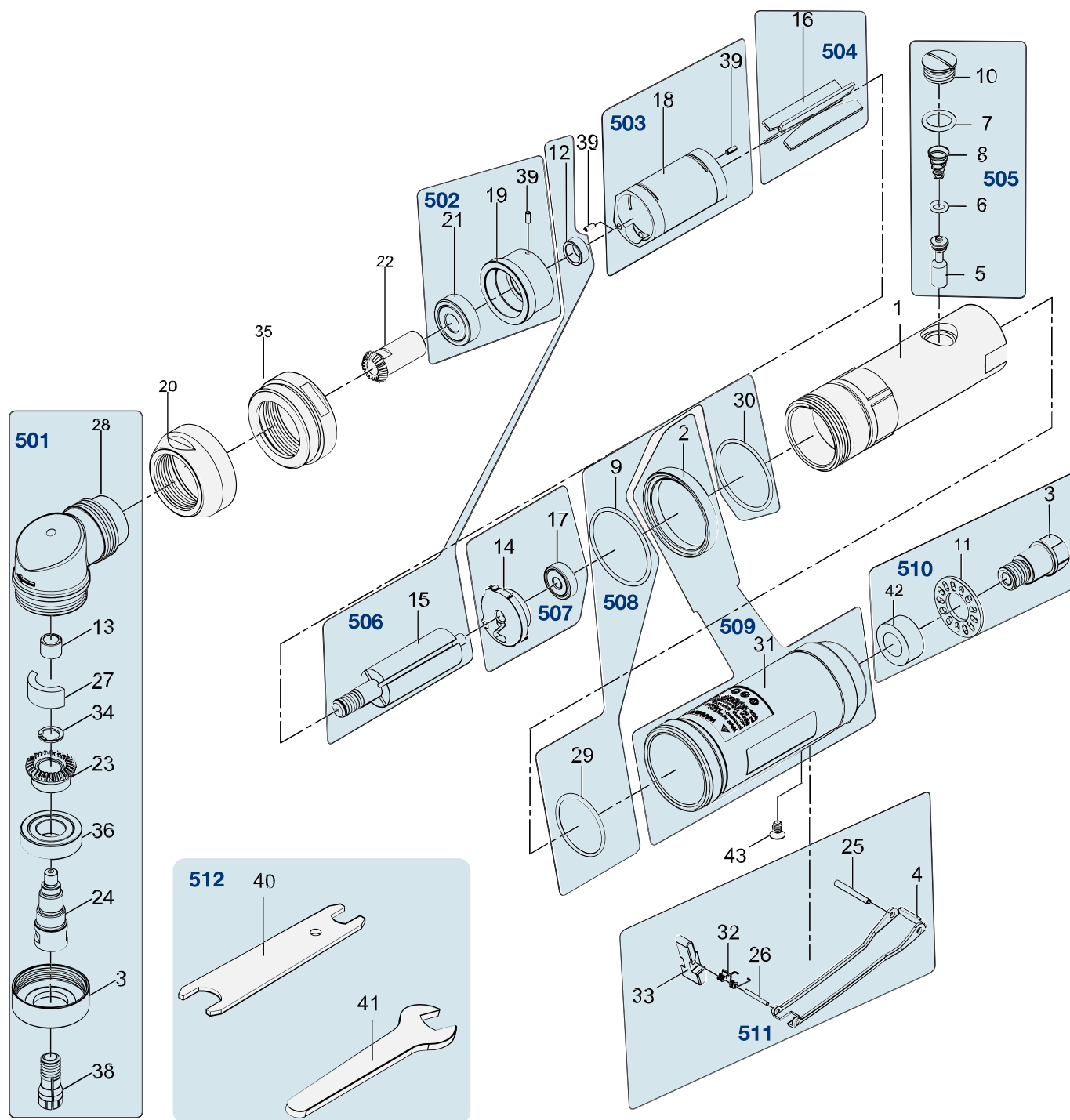



Ersatzteile 9032 P-5

Spare parts · Pièces de rechange



Pos	HAZET No.	Bezeichnung	Designation	Désignation	
1	9032 P-01	Gehäuse	Housing	Boîtier	1
20	9032 P-5-01	Verbindungsmutter	Union nut	Écrou d'accouplement	1
22	9032 P-5-02	Kegelgetriebe	Bevel gear	Engrenage conique	1
35	9032 P-5-03	Befestigungsmutter	Fastening nut	Écrou de fixation	1

Pos	HAZET No.	Bezeichnung	Designation	Désignation	
501	9032 P-5-04/9	Antriebskopf · komplett · Inhalt: 13 · 23 · 24 · 27 · 28 · 34 · 36 · 37 · 38	Drive head · complete · Contents: 13 · 23 · 24 · 27 · 28 · 34 · 36 · 37 · 38	Tête d'entraînement · complète · Contenu : 13 · 23 · 24 · 27 · 28 · 34 · 36 · 37 · 38	1
502	9032 P-05/3	Endplatte · vorne · Inhalt: 19 · 20 · 21	End plate · front · Contents: 19 · 20 · 21	Plaque d'extrémité · avant · Contenu : 19 · 20 · 21	3
503	9032 P-06/3	Zylindereinheit · Inhalt: 18 · 20 (2x)	Cylinder unit · Contents: 18 · 20 (2x)	Unité de vérin · Contenu : 18 · 20 (2x)	3
504	9032 P-07/4	Lamellen · Inhalt: 16 (4x)	Blades · Contents: 16 (4x)	Lamelles · Contenu : 16 (4x)	4
505	9032 P-08/5	Ventil-Einheit · Inhalt: 5 · 6 · 7 · 8 · 10	Valve unit · Contents: 5 · 6 · 7 · 8 · 10	Unité de soupape · Contenu : 5 · 6 · 7 · 8 · 10	5
506	9032 P-09/2	Rotor · mit Buchse · Inhalt: 12 · 15	Rotor · with socket · Contents: 12 · 15	Rotor · avec douille · Contenu : 12 · 15	2
507	9032 P-010/2	Endplatte · hinten · Inhalt: 14 · 17	End plate · rear · Contents: 14 · 17	Plaque d'extrémité · arrière · Contenu : 14 · 17	2
508	9032 P-011/3	Dichtungs Satz · Inhalt: 9 (∅ 40 x 2 mm) · 29 (∅ 31,5 x 2 mm) · 30 (∅ 35,5 x 2 mm)	Gasket set · Contents: 9 (∅ 40 x 2 mm) · 29 (∅ 31.5 x 2 mm) · 30 (∅ 35.5 x 2 mm)	Jeu de joints · Contenu : 9 (∅ 40 x 2 mm) · 29 (∅ 31,5 x 2 mm) · 30 (∅ 35,5 x 2 mm)	3
509	9032 P-012/2	Griff · Inhalt: 2 · 31	Handle · Contents: 2 · 31	Poignée · Contenu : 2 · 31	2
510	9032 P-013/2	Luftinlass · Inhalt: 3 · 11	Air inlet · Contents: 3 · 11	Admission d'air · Contenu : 3 · 11	2
511	9032 P-014/5	Betätigungshebel · Inhalt: 4 · 25 · 26 · 27 · 28	Operating lever · Contents: 4 · 25 · 26 · 27 · 28	Gâchette · Contenu : 4 · 25 · 26 · 27 · 28	5
512	9032 P-015/2	Spannschlüssel Satz · Inhalt: 32 (2x)	Tensioner adjuster set · Contents: 32 (2x)	Jeu de clés de tension · Contenu : 32 (2x)	2



DE

HAZET Service online:
www.hazet.de/de/home/service/



EN



DE


HAZET Ersatzteil-Shop
HAZET Spare-parts-shop:
www.hazet.de/ersatzteil-shop




EN

Zur Bestellung und für Rückfragen wenden Sie Sich bitte an unsere Service-Abteilung
For Orders and questions please refer to our service-centre

 +49 (0) 21 91 / 7 92 355 ·  +49 (0) 21 91 / 7 92 523 ·  service-center@hazet.de

HAZET-WERK – Hermann Zerver GmbH & Co. KG ·  10 04 61 · 42804 REMSCHEID

 Güldenwerther Bahnhofstrasse 25 – 29 · 42857 REMSCHEID · GERMANY